

網路佈線器材組件

Data Communication & Cabling System



19" PCB Module Patch Panel 配線架面板



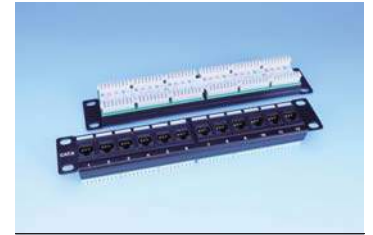
A01 (JP-PLH)
19" PCB Mount
CAT.5e / CAT.6
1U: 12P, 16P, 24P
2U: 32P, 48P



A02 (JP-PLHM)
19" PCB Mount 含理線架
CAT.5e / CAT.6
1U: 12P, 16P, 24P
2U: 32P, 48P

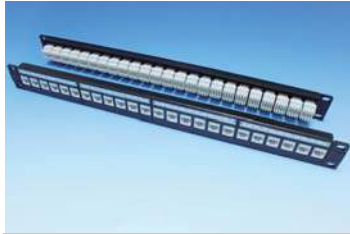


A03 (JP-PLDN)
19" PCB Mount 全遮蔽
1U: 16P, 24P



A04 (JP-PLEN)
10" PCB Mount
CAT.5e / CAT.6
1U: 8P, 12P

19" Loaded Patch Panel 配線架面板



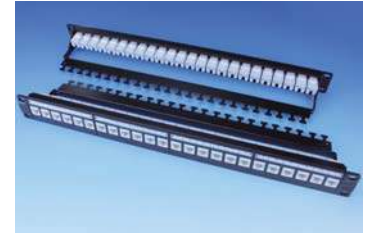
A05 (JP-HPLKP)
19" Loaded 180° keystone
CAT.5e / CAT.6
1U: 12P, 16P, 24P
2U: 32P, 48P



A06 (JP-HPLKPM)
19" Loaded 180° keystone 含理線架
CAT.5e / CAT.6
1U: 12P, 16P, 24P
2U: 32P, 48P



A07 (JP-VPLKP)
19" Loaded 90° keystone
CAT.5e / CAT.6
1U: 12P, 16P, 24P
2U: 32P, 48P



A08 (JP-VPLKPM)
19" Loaded 90° keystone 含理線架
CAT.5e / CAT.6
1U: 12P, 16P, 24P
2U: 32P, 48P

89 Type Patch Panel and Unloaded Patch Panel 配線架面板



A09 (JP-PP89)
89 TYPE, PCB Mount
CAT.5e / CAT.6
1U: 12P



A10 (JP-PLK89)
89 TYPE, 空面板型
CAT.5e / CAT.6
1U: 8P



A11 (JP-PLTN)
桌上型(無遮蔽、全遮蔽)
CAT.5e / CAT.6
1U: 8P, 12P



A12 (JP-PLMN)
19" 毛刷板 for 1U

19" Unloaded Patch Panel 面板 / 理線槽



A13 (JP-PLKP)
19" 塑膠空面板
CAT.5e / CAT.6
1U: 12P, 16P, 24P
2U: 32P, 48P



A14 (JP-PLK)
19" 鐵製空面板
1U: 12P, 16P, 24P
2U: 32P, 48P



A15 (JP-PLMN-060)
19" 前理線架 for 1U, 2U



A16 (JP-PLMN-070N)
19" 前理線架 for 1U, 2U

8P8C RJ45 Plug 網路接頭



B01 (JP-PS)
8P8C RJ45 plug 無遮蔽
CAT.5e / CAT.6 / CAT.6A
一件式、二件式 (二叉、三叉)



B02 (JP-PS)
8P8C RJ45 plug 有遮蔽
CAT.5e / CAT.6 / CAT.6A
一件式、二件式 (二叉、三叉)

UY / UR 接頭端子



B03 (WTT-UY)
UY 通訊接續端子



B04 (WTT-UR)
UR 通訊接續端子

Slim Type Keystone Jack 網路插座



B05 (JP-K5E、JP-K6)
8P8C keystone 90°
CAT.5e, CAT.6 無遮蔽、有遮蔽
顏色：白、紅、黃、綠、藍、橘、黑



B06 (JP-K5E、K6)
8P8C keystone 180°
CAT.5e, CAT.6 無遮蔽、有遮蔽
顏色：白、紅、黃、綠、藍、橘、黑



B07 (JP-KTVNK)
Lock 型 8P8C keystone 90°
CAT.5e, CAT.6, CAT.6A
顏色：白、紅、黃、綠、藍、橘、黑



B08 (JP-KTVNKL)
免工具型 8P8C keystone 90°
CAT.5e, CAT.6, CAT.6A 無遮蔽、有遮蔽

RJ45 Plug Boot 接頭護套



B09 (JP-SR-1)
傳統式護套-有帽
CAT.5e, CAT.6
線徑 6.0-6.5mm
顏色：灰、白、紅、黃、綠、藍、橘、黑



B10 (JP-SR-2)
傳統式護套-無帽
CAT.5e, CAT.6
線徑 6.0-6.5mm
顏色：灰、白、紅、黃、綠、藍、橘、黑



B11 (JP-SR-360, 365)
嵌入式護套
CAT.5e, CAT.6
線徑 6.0-6.5mm
顏色：灰、白、紅、黃、綠、藍



B12 (JP-SR-370, 375, 380)
大線徑護套
CAT.6A, CAT.7
線徑 7.0、7.5、8.0mm
顏色：灰、白、黃、藍、紫

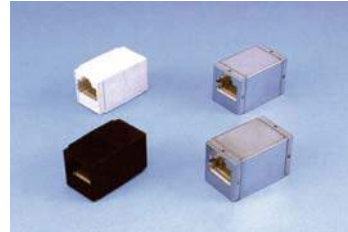
Surface Mount Box and Lock Inline Coupler 資訊盒 / 網路連接器



C01 (JP-VBK)
資訊盒空盒或含keystone
CAT.5e, CAT.6
1P, 2P, 4P, 6P, 8P



C02 (JP-VRBK)
資訊防塵盒含keystone
CAT.5e, CAT.6
1P, 2P

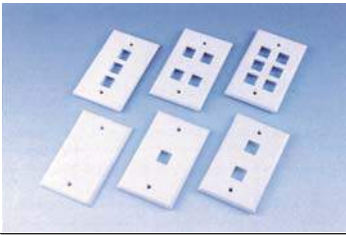


C03 (JP-JJHN)
雙頭母連接器, 無遮蔽、有遮蔽
CAT.5e, CAT.6



C04 (JP-ICK)
Lock 型雙頭母連接器
CAT.5e, CAT.6, CAT.6A

Faceplate and Accessories 資訊面板佈線盒蓋



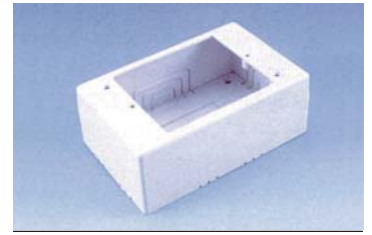
C05 (JP-MP)
資訊面板: 1P, 2P, 3P, 4P, 6P



C06 (JP-MQ)
歐規資訊面板: 1P、2P



C07 (JP-FBX-70)
接線盒: A型115 X 40 mm
B型115 X 48 mm



C08 (JP-FBX-75)
接線盒: 120 X 50 mm

Faceplate and Accessories and PCB Module Wall Outlet 資訊面板佈線盒蓋



C09 (JP-FBB1)
單孔美式平面面板(含PCB)
CAT.5e, CAT.6 / 1P



C10 (JP-FBB2)
單孔美式平面面板(含PCB)
CAT.5e, CA.T6 / 2P



C11 (JP-A)
美式斜面板(含PCB)
CAT.5e, CAT.6 / 1P, 2P



C12 (JP-BB)
美式平面面板(含PCB)
CAT.5e, CAT.6 / 1P, 2P

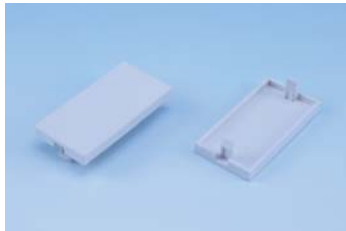
Snap Optional Accessories 資訊面板端口附件



C13 (JP-SNP)
面板嵌入模組, 配用C06,
45 X 45 mm



C14 (JP-SNP)
面板嵌入模組, 配用C06,
22.5 X 45 mm

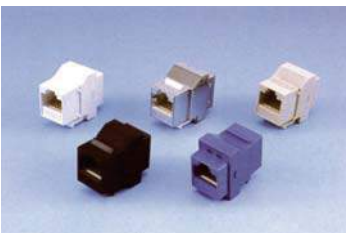


C15 (JP-SNP)
面板嵌入空蓋板, 25 X 50 mm



C16 (JP-SNP)
面板嵌入斜面模組, 25 X 50 mm,
90度

Inline Coupler and MultiMedia Keystone Insert 資訊端口介面模組 RJ45 / HDMI / USB



C17 (JP-KSR-IC)
卡面板式: CAT.5e, CAT.6
UTP: 白、黑、藍、象牙
FTP: 包鐵殼
RJ 45 雙母頭 (配用C09 / C10)



C18 (JP-KSR-HDMI)
卡面板式: HDMI 雙母頭
長版: 29.7 mm
短版: 18.2 mm



C19 (JP-KSR-USB2)
卡面板式: USB2.0 雙母頭



C20 (JP-KSR-USB3)
卡面板式: USB3.0 雙母頭

LAN Cable / HDMI Cable 網路箱線、短跳線、戶外線



D01 (JP-NC)
RJ45 8P8C 網路箱線
CAT.5e. CAT.6
UTP, FTP, SFTP無遮蔽式及全遮蔽式



D02 (JP-PH)
RJ45 8P8C 網路短線
Patch Cord (室內、戶外)
1M, 2M, 3M, 5M, 10M, 15M,
20M(可訂製)



D03 (JP-PH-A5E1)
RJ45 8P8C 戶外專用網路線
防水、防UV, 耐候性佳



D04 (JP-CY)
HDMI 影音工程 / 佈線用
1M~40M, 各種長度選用訂製

LAN Cable Tester Tools 網路測試器及工具



E01 (JP-LT-998, 100B, 100L)
網路測試器
Test RJ45 (UTP / STP)
RJ12, RJ11, RJ9, BNC, Cable



E02 (JP-LT-200)
網路測試器(簡易型)
Test RJ45 (UTP / STP)



E03 (JP-HT-308, 318)
簡易型網路線剝線刀
O.D直徑: 5.0-6.2mm



E04 (JP-HT-302B)
剝皮裁線刀
銅軸線: RG58、59、62

Tools 工具



E05 (JP-HT-01AE)
壓接工具
For Keystone 110 Type



E06 (JP-HT-01KE)
壓接工具
For Keystone Krone Type



E07 (JP-HT-314B)
壓接工具
For Keystone IDC



08 (JP-HT-P01)
網路 Plug 壓接工具
For 8P8C Plug

Tool 工具



E09 (JP-HT-2008AR)
RJ壓接工具
8P8C、6P6C、4P4C
有棘齒, 直壓式省力好夾
送一字小工具



E10 (JP-HT-200R)
RJ壓接工具
8P8C、6P6C、4P4C
有棘齒, 直壓式省力好夾送剝線刀

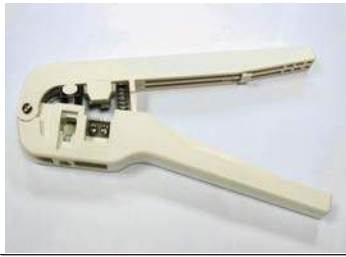


E11 (JP-HT-500R)
RJ壓接工具
8P8C、6P6C、4P4C
有棘齒, 直壓式省力好夾送剝線刀



E12 (JP-HT-HT568R)
RJ壓接工具
8P8C、6P6C、4P4C
有棘齒, 省力好夾

Tools 工具



E13 (JP-HT-2098G)
簡易型 RJ 壓接工具
6P4C



F01 (JP-HT-2500A)
工具箱 (含測試器 plug, 夾線工具)

Equipment Case 儀器防護箱



F02 (ER-EC)
工業級儀器防護箱 (含泡綿、吊帶)
防水、防撞



F03 (ER-SC)
專業型樣品器具箱料 (不附泡綿)

Power Outlet & Wiring Tube 機房電源插頭、插座、熱縮套管



F04 (MA)
NEMA 機房電源插座 110V / 220V
L5-15、L5-20、L6-15、L6-20



F05 (MA)
NEMA 機房電源插座盒

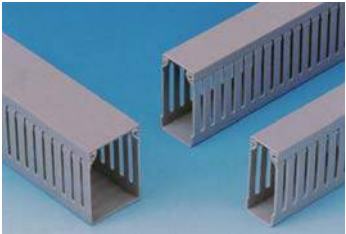


F06 (JP-CWS)
線纜束線帶
顏色：紅、黑、綠、藍、黃
尺寸：12mm x 127mm
20mm x 3000mm,
20mm x 5000mm



F07 (TU-BK)
熱縮套管 (不含膠, 含膠)
可配用標示機印字
顏色：黑、白、黃、綠、藍、紅
尺寸：0.6 ~ 250 mm

Slotted type wiring duct 配線槽



F08 (A1)
絕緣配線槽 (PVC)
顏色：灰、乳白、白色
每支 2M



F09 (A1)
密閉式絕緣配線槽 (PVC)
顏色：灰、乳白、白色
每支 2M 底槽及線蓋
15 x 25~100 x 100 (mm)



F10 (A1)
TD 配線槽
顏色：灰、乳白、褐色
長度：1M / 含背膠
TD：1/2/3/4/5/6/8



F11 (A1)
RD 圓形配線槽
長度：1M / 含背膠
RD：30/40/50/60/70

WiFi Antennas 天線



G01 (AN)
Dipole 天線 (2.4G / 5G)



G02 (AN64D)
4G LTE 天線
(700MGz~2.4GHz)



G03 (DS01)
戶外天線 Outdoor
(2.4GHz 7dBi)



G04 (AB41, AB82)
數位 DVB-T、拉桿式天線
F, PAL, MCX