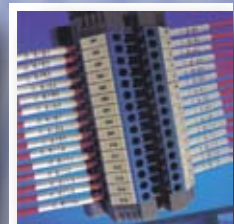
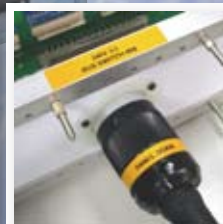




超越您的期待

手持式多功能標示機

英文 • 中文 • 圖形 • 符號 • 條碼



L11.03

電線電纜管路
網路通信佈線

面板機架標示
儀控及零組件

通信機房設備
機電維護工程

戶外機電功能
工具零件分類

實驗器材樣本
資料資產管理



最新型 · 高效率 多功能標示機



- 203 dpi 英文數字及符號熱轉印
- 內建字型及可儲存10組常用標籤
- 內建Code 39碼及82組常用符號
- 網路佈線纏繞護貝線號標示
- 電機電子及生化實驗應用標示
- 快速列印及廣泛標示材料選用
- LabelMark軟體連線電腦圖文印製
- 使用AA電池六顆或AC變壓器選用



ID XPERT™ 標示機與配件

XPRT-ABC	ID XPERT™ 標示機* (ABC 排列按鍵)
XPRT-AC (選購)	AC Adapter (電源供應器)

* 隨貨附：手提硬殼箱，38.1 mm X 9.14M 連續標示帶一卷
電腦連接線，驅動程式光碟。

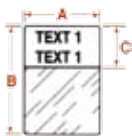
護貝型電線線號標示

標籤附有透明自黏護背膜，用作保護印刷文字區域
多行自動重複列印線號標示，UL材質認證

B-427: 自黏式聚丙烯材質，防水、防油、抗腐蝕 (耐溫: -70°C 至 +70°C)

標籤規格 - mm

型號	每盒張數	A	B	C	AWG	Wire Dia.
XSL-96-427	250	25.40	19.05	9.53	16 ~ 10	4 (mm)
XSL-18-427	250	19.05	25.40	9.53	12 ~ 10	5
XSL-19-427	250	25.40	25.40	9.53	12 ~ 10	5
XSL-32-427	227	38.10	38.10	12.70	10 ~ 4	8
■ XSL-103-427	250	25.40	31.75	12.70	10 ~ 4	7
XSL-31-427	250	25.40	38.10	12.70	10 ~ 4	8
XSL-21-427	100	25.40	63.50	19.05	3 ~ 2/0	14
XSL-116-427	100	38.10	63.50	19.05	3 ~ 2/0	14
XSL-33-427	85	38.10	101.60	25.40	3/0 ~ 400 kcmil	22



護貝型線號(B-427)

■ Cat. 5e 標準網路線使用規格

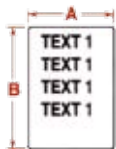
自黏型電線電纜線號標示

白色聚丙烯標籤可重複黏貼不殘膠
多行重複列印，可360度線號標示

B-498: 聚丙烯材料，UL材質認證 (耐溫: -40°C 至 +70°C)

標籤規格 - mm

型號	每盒張數	A	B	AWG	Wire Dia.
X-11-498	275	12.70	19.05	16 ~ 10	4 (mm)
X-18-498	225	19.05	25.40	12 ~ 10	4
X-162-498	165	12.70	38.10	10 ~ 4	8
X-21-498	95	25.40	63.50	3 ~ 2/0	14



自黏型線號(B-498)

熱縮套管電線電纜標示-Permasleeve

可標示線徑 1.8mm—8.1mm

固定尺寸單片式及連續式套管選用

快速熱縮的特性可節省安裝時間與耗材成本

MIL-M-81531, MIL-STD-202F, METHOD 215 & UL224

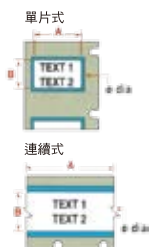
B-342: 熱縮 Polyolefin 材料，熱縮比 3:1 (耐溫: -55°C 至 +135°C)

白色套管黑字 套管標示規格 - mm

型號	每盒張數	A	B	AWG	Wire Dia.
XPS-125-1	100	25.78	5.90	22 ~ 16	1.22 ~ 2.8 (mm)
XPS-187-1	100	25.78	8.50	18 ~ 12	1.6 ~ 3.8
XPS-250-1	100	25.78	11.15	16 ~ 10	2.4 ~ 5.5
XPS-375-1	100	25.78	16.38	12 ~ 6	3.2 ~ 8.1
■ XPS-125-Cont	1 Roll	3.65 M	5.90	22 ~ 16	1.22 ~ 2.8
■ XPS-187-Cont	1 Roll	3.65 M	8.50	18 ~ 12	1.6 ~ 3.8
■ XPS-250-Cont	1 Roll	2.44 M	11.15	16 ~ 10	2.4 ~ 5.5
■ XPS-375-Cont	1 Roll	2.44 M	16.38	12 ~ 6	3.2 ~ 8.1

■ -Cont-YL-BK 黃色套管黑字

Permasleeve套管(B-342)



各種工業設施及安全應用標示

戶外室內標示應用及材質、尺寸、顏色選用
可在任何環境中使用長達五年
適用於管線、面板、箱體機櫃等

B-580: 聚丙烯膠帶，具永久黏性 (耐溫: -40°C 至 +120°C)

標示帶每捲長度 A: 9.14 M

型號	寬度 B	顏色
XC-500-580-WT-BK	12.7 mm	白底/黑字
XC-1000-580-WT-BK	25.4 mm	白底/黑字
XC-1500-580-WT-BK	38.1 mm	白底/黑字
XC-500-580-OR-BK	12.7 mm	橙底/黑字
XC-1000-580-OR-BK	25.4 mm	橙底/黑字
XC-1500-580-OR-BK	38.1 mm	橙底/黑字
XC-500-580-YL-BK	12.7 mm	黃底/黑字
XC-1000-580-YL-BK	25.4 mm	黃底/黑字
XC-1500-580-YL-BK	38.1 mm	黃底/黑字
XC-1500-580-RD-WT	38.1 mm	紅底/白字
XC-1500-580-GN-WT	38.1 mm	綠底/白字
XC-1500-580-BL-WT	38.1 mm	藍底/白字
XC-1500-580-WT-RD	38.1 mm	白底/紅字



設施安全標示(B-580)



內建標示符號樣本



MS3507

BMP21標示機是一台多功能中英文手持式標示機，具有大螢幕顯示並可單手操作，方便使用者在任何工作環境下印製一般常用的各類通信及資訊傳輸或電路儀器等標示。本機所配用的各種工業級標示材料貼紙，自粘纏繞式標籤或 Nylon Cloth, Polyesters 等室內戶外應用的各種標示材質標籤，可適用於不同的標示特性要求。

BMP™ 21
多功能標示機



快速及高效率的標籤印製

注音輸入中文及英文數字等，標示更精確
先進的序列號列印技術，內建各種功能符號
具2組切紙按鈕，標籤裁斷後可持接待用

廣泛多樣耐用性

廣泛多樣的標籤類型和不同尺寸
Vinyl B580乙炔材質可在 -40°C ~ +82°C
室外保持平均五年的使用壽命

極端環境條件下的標籤

在極端高低溫度下，也可具有高信賴度的品質
持久耐用性
標籤可穩定貼於不光滑、彎曲或紋理不平的表面，並可承受極端高低溫及耐多種化學物質

多功能工業標籤工具

可隨時快速編輯印製符合適用的標籤
開機或安裝標籤可立刻識別所裝的標籤規格
能自動識別符合該標籤規格尺寸的最大字體
背光螢幕能在光線不足的工作環境下使用



網路線號標示



條碼標示



設備功能標示



熱縮套管線號標示

單機可印中文，注音輸入界面

BMP 21
配用標籤材料



選用配備

- BMP21-HC 硬殼箱
- BMP21-AC 變壓器
- BMP21-MAGNET 磁吸片



BMP21 功能特性：

1. 快速多行、多張及序號標籤列印
2. 印製多種材質尺寸標籤及熱縮套管
3. 注音輸入中文及英文數字及內建符號
4. 符合人體工學，大背光螢幕可單手操作
5. 卡匣一體式標籤含色帶快速裝取識別
6. 顯明藍色機身及防撞橡膠被覆
7. 接持式雙按鍵標籤裁刀方便取用
8. 待機延遲10分鐘自動省電關機

BMP21 機型規格：

1. 熱轉式列印解析度203dpi
2. 45鍵中英文及可高低行列印
3. 標籤可印80字元或21個中文字
4. 內建80組符號及code 39與128條碼
5. 可選用6種6 -40 point字型大小
6. 可儲存12組常用標籤式樣
7. 標籤印字最大尺寸: 38mm X 630mm
8. 使用AA電池六顆，約可印1500張標籤

護背纏繞乙炔 適用於：
1. 網路及通訊線號
2. 電線電纜標籤
3. 自熄性及良好的防水防油耐磨損性

尼龍布紋 適用於：
1. 電線電纜
2. 配線架
3. 接線箱
4. 面板指示
5. 接線端子台標籤

乙炔材料 特點：
1. 可黏貼於不規則彎曲粗表面
2. 可耐油脂石油和多種化學物質
3. 可在-40°C ~ +82°C的室外保持平均五年的使用壽命

適用於：
1. 管件
2. 圓形表面
3. 工具
4. 容器
5. 木箱
6. 組件
7. 器械
8. 面板

聚酯材料 適用於：
1. 零組件
2. 器具設備
3. 機架機箱和面板

實驗室聚酯材料 適用於：
各類生化實驗室標示

熱縮套管 1. 熱縮材料收縮比3:1
2. 燃燒自熄性
3. MIL-M-81531; MIL-STD-202F; MTD 215, UL 224

型號	規格	印字選色	寬度mm	長度M
M21-750-427*	0.375" X 0.75" Vinyl (護背纏繞乙炔)	白底/黑字	19.05	4.26
M21-1000-427*	0.375" X 1" Vinyl (護背纏繞乙炔)	白底/黑字	25.40	4.26
M21-1250-427*	0.5" X 1.25" Vinyl (護背纏繞乙炔)	白底/黑字	30.48	4.26
M21-1500-427*	0.5" X 1.5" Vinyl (護背纏繞乙炔)	白底/黑字	38.10	4.26
M21-375-499*	3/8" B433 Nylon Cloth (尼龍布紋)	白底/黑字	9.53	4.88
M21-500-499*	1/2" B499 Nylon Cloth (尼龍布紋)	白底/黑字	12.70	4.88
M21-750-499*	3/4" B499 Nylon Cloth (尼龍布紋)	白底/黑字	19.05	4.88
M21-375-499-TB*	3/8" B499 Nylon Cloth (尼龍布紋子台標示)	白底/黑字	9.53	4.88
M21-500-499-TB*	1/2" B499 Nylon Cloth (尼龍布紋子台標示)	白底/黑字	12.70	4.88
M21-375-580-WT	3/8" B580 Vinyl (室內/室外乙炔)	白底/黑字	9.53	6.40
M21-500-580-WT	1/2" B580 Vinyl (室內/室外乙炔)	白底/黑字	12.70	6.40
M21-375-580-WT	3/4" B580 Vinyl (室內/室外乙炔)	白底/黑字	19.05	6.40
M21-375-580-YL	3/8" B580 Vinyl (室內/室外乙炔)	黃底/黑字	9.53	6.40
M21-500-580-YL	1/2" B580 Vinyl (室內/室外乙炔)	黃底/黑字	12.70	6.40
M21-750-580-YL	3/4" B580 Vinyl (室內/室外乙炔)	黃底/黑字	19.05	6.40
M21-375-580-BL	3/8" B580 Vinyl (室內/室外乙炔)	藍底/白字	9.53	6.40
M21-500-580-BL	1/2" B580 Vinyl (室內/室外乙炔)	藍底/白字	12.70	6.40
M21-750-580-BL	3/4" B580 Vinyl (室內/室外乙炔)	藍底/白字	19.05	6.40
M21-375-580-GN	3/8" B580 Vinyl (室內/室外乙炔)	綠底/白字	9.53	6.40
M21-500-580-GN	1/2" B580 Vinyl (室內/室外乙炔)	綠底/白字	12.70	6.40
M21-750-580-GN	3/4" B580 Vinyl (室內/室外乙炔)	綠底/白字	19.05	6.40
M21-375-580-OR	3/8" B580 Vinyl (室內/室外乙炔)	橙底/黑字	9.53	6.40
M21-500-580-OR	1/2" B580 Vinyl (室內/室外乙炔)	橙底/黑字	12.70	6.40
M21-750-580-OR	3/4" B580 Vinyl (室內/室外乙炔)	橙底/黑字	19.05	6.40
M21-375-580-RD	3/8" B580 Vinyl (室內/室外乙炔)	紅底/白字	9.53	6.40
M21-500-580-RD	1/2" B580 Vinyl (室內/室外乙炔)	紅底/白字	12.70	6.40
M21-750-580-RD	3/4" B580 Vinyl (室內/室外乙炔)	紅底/白字	19.05	6.40
M21-375-423*	3/8" B423 Polyester (聚酯)	白底/黑字	9.53	6.40
M21-500-423*	1/2" B423 Polyester (聚酯)	白底/黑字	12.70	6.40
M21-750-423*	3/4" B423 Polyester (聚酯)	白底/黑字	19.05	6.40
M21-375-430*	3/8" B430 Polyester (聚酯)	透明/黑字	9.53	6.40
M21-500-430*	1/2" B430 Polyester (聚酯)	透明/黑字	12.70	6.40
M21-750-430*	3/4" B430 Polyester (聚酯)	透明/黑字	19.05	6.40
M21-375-461	3/8" B461 Polyester (聚酯)	白底/黑字	9.53	6.40
M21-500-461	1/2" B461 Polyester (聚酯)	白底/黑字	12.70	6.40
M21-750-461	3/4" B461 Polyester (聚酯)	白底/黑字	19.05	6.40
M21-375-488*	3/8" B488 Polyester (聚酯)	白底/黑字	9.53	6.40
M21-500-488*	1/2" B488 Polyester (聚酯)	白底/黑字	12.70	6.40
M21-750-488*	3/4" B488 Polyester (聚酯)	白底/黑字	19.05	6.40
M21-125-C-342**	0.125" B342 PermaSleeve™	白底/黑字	5.97	2.13
M21-187-C-342**	0.187" B342 PermaSleeve™	白底/黑字	8.51	2.13
M21-250-C-342**	0.250" B342 PermaSleeve™	白底/黑字	11.15	2.13
M21-375-C-342**	0.375" B342 PermaSleeve™	白底/黑字	16.38	2.13

■標準常用規格 *符合UL969認證 **符合UL224認證 以上標籤材料均符合RoHs認證



Bradyprinter™

THERMAL TRANSFER PRINTERS

Brady桌上型標示機具有多種功能的熱轉式標示列印，提供了工業應用上高品質及快速又經濟的標示應用，配用Brady的各種標示材料，可符合全方位的應用需求

BD-PR300 PLUS



Brady IP™ printers 300 / 600 dpi



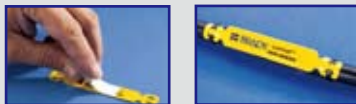
規格：
 解析度 300 dpi
 列印速度 25 mm / sec
 最大標示寬度 116 mm
 最大標示長度 1980 mm
 本機尺寸 H 274 x W 249 x D 447
 記憶容量 54 MB
 連接埠 Serial, USB (cable standard with print Ethernet, Parallel option)



Hole Tags with adhesive

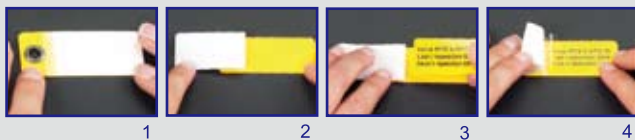
Laminat™ Carriers Manila Tags

護貝型線束及纜線標示



Laminat™ Manila Tags and Selfadhesive Pockets

護貝型吊牌標示



Printable Continuous Heat Shrink Tube

Heat Shrink Tubing Solution

Brady連續式可列印標示熱縮套管提供了高品質的套管標示應用需求，可用各種長度及管徑的套管標示，具有方便經濟及多樣性的選擇

- 電子組件及配線
- 線材加工及組裝
- 通信及交通系統
- 機電及儀器設備
- 軍事及航太設備
- 符合UL及RoHS

Heat Shrinkable Wire Markers 2:1 (熱縮比另有 3:1選用)

捲裝連續式熱縮套管

尺寸 (mm)	每捲長度 (M)	可印字寬度 (mm)	使用線徑 (mm)
Ø 3	200	4.7	1.4 ~ 2.3
Ø 5	100	7.9	2.4 ~ 4.0
Ø 6.5	100	10.2	3.1 ~ 5.4
Ø 9.5	100	15.0	4.7 ~ 8.0
Ø 12.5	100	19.6	6.2 ~ 11.0
Ø 19	100	29.8	9.3 ~ 17.0
Ø 26	50	40.8	12.9 ~ 24.0
Ø 36	50	57.3	18.0 ~ 34.0
Ø 50	25	78.5	26.0 ~ 49.0

顏色選用：黃、白、藍、綠、紅、灰、黑

Heatex™ Identification System

模切式熱縮套管：方便快速及清楚的標示



Heatex™ Label Software

標示列印編輯軟體可方便連續印製所需的各種單一或變化性內容，並可做資料儲存

顏色的選用：黃、白、黑(可雙面標示)

NOMEX Cable Harness Marking

線束及纜線標示：B-508高強度材質符合MIL-M-81531規範



(白色及黃色選用)

印表機專用標示標籤材料

利用現有印表機設備製作專業的標示

- DAT 點陣式列印
- LAT 雷射式樣列
- JET 噴墨式列印

選用印表機列印標籤，Brady提供了10,000種以上的標籤選擇，從電子工業到軍規航太科技，完全符合各種應用的需求。

使用 LabelMark 標籤印字軟體

快速自行印製專業標籤

